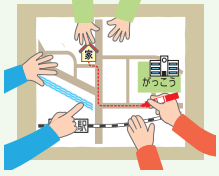


# 2. 日頃から備える

## 2-1. 日頃から防災や避難について考える

浸水箇所を避けて、避難経路を設定しましょう。



次に自宅付近の避難所を確認しましょう。



実際に避難経路を歩いてみて、安全を確認しましょう。

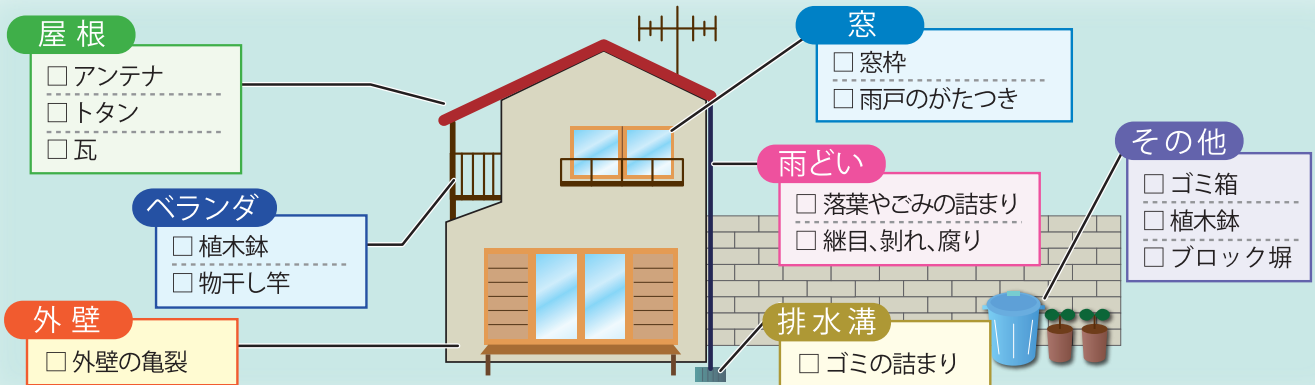


家族全員で防災訓練に参加しましょう。



## 2-2. 災害に備えて家や周りを確認する

豪雨が強まってから確認するのは危険です。日頃から確認し、確認できたところをチェックしておきましょう。



## 2-3. 感染症対策も考えた非常持出し品

### 貴重品

- 現金 (小銭を含む)
- 印鑑
- 保険証 (写しでよい) など

### 衣類 (季節にあわせて)

- 下着類
- 靴下
- 手袋・軍手
- セーター・レインウェア
- 帽子
- ヘルメット
- ひざかけなど

### 医療品

- 常備薬
- お薬手帳
- 消毒液
- マスク
- 包帯など

### 小物道具類

- 懐中電灯
- 携帯ラジオ
- 予備電池
- 携帯電話・充電器
- 敷物
- 新聞紙
- 箸・フォークなど
- 栓抜き・缶切り
- 大小ビニール袋
- ひも・粘着テープ
- 使い捨てカイロ
- 生理用品
- ハンカチ・タオル
- 簡易トイレ (携帯トイレ)

### 洗面用品

- ティッシュ・ウェットティッシュ
- 石けん
- 歯磨き用品
- タオルなど
- 筆記用具など

### 水・食料品

- 飲料水
- 各種食品 (缶詰・カップ麺類などの保存食)
- 子どものおやつなど

### 赤ちゃん用品

- 粉ミルク
- ほ乳びん
- おむつ類
- ベビーパウダー
- おもちゃなど

## コラム

### ～日頃からの見守り活動～

越前市では、日頃からの見守り活動を通して、避難時に支援が必要な高齢者や障がいのある方 (避難行動要支援者) の情報を集約した名簿 (避難行動要支援者名簿) を作成しています。災害時には、災害情報の連絡や安否確認等の避難支援を行うために活用されます。避難行動要支援者名簿への登録を希望される方は右記へお問合せください。

担当課名	電話番号
防災危機管理課	0778-22-3081
社会福祉課	0778-22-3004
長寿福祉課	0778-22-3784